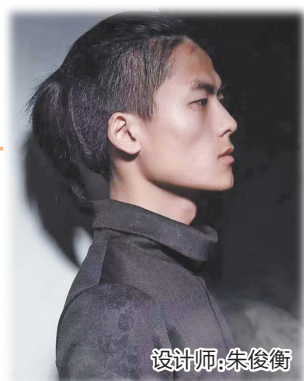




沙发背景

素净简明 精致浪漫



设计师:朱俊衡

- 设计单位** 华浔品味装饰
- 设计师** 朱俊衡
- 设计风格** 现代简约
- 所在小区** 高山花苑
- 房屋户型** 三房二厅二卫
- 建筑面积** 130m²
- 装修造价** 15万元(不含主材)
- 装修主材** 定制柜、艺术涂料、PU线等



入户



餐厅

本案位于泉州市鲤城区高山花苑小区,业主品位时尚,全屋做了智能化+全屋音响和投影。户型不是很方正,设计师做了多份方案,并多次细化,平面布局确定之后,效果图让业主非常满意。整体风格以现代简约为主,色调偏温馨。入户即是客厅,正面是岩板与悬浮木台,与玄关对景,顶部灯光制造浪漫感。侧面定制了整面玄关柜,结合挂衣区与换鞋凳,入户动线顺畅好用,同时也因为没有隔挡,让客厅显得更宽敞。

本案改动最大的地方是把餐厨区的墙拆除,一半以木饰面打底,中间做弧形悬空背景造型延伸出去,这样既形成了两个区域的隔断若隐若现,空间视觉上的穿透感也更强,白色搭配奶咖色温柔自然。全屋无主灯设计,中心光源组合线性灯营造氛围感,吊顶利用弧形落差隐藏梁柱,侧板木饰面封边,保证了层高和美观度。沙发背景直接用素色大板上墙,极简雅致。阳台右侧是作为电视墙的延伸,做同底色收纳柜,无把手面板简洁耐看,舍弃了专用的晾衣阳台,改用洗衣机与烘干机代替,保证了公共区域的整洁度。由于餐厅区域被承重墙包裹,没有直接的采光源,整个空间偏暗,所以设计师借助了软膜灯箱背光板解决了这一问题。前面还能利用背光的通透感,制作悬空极窄金属层板,成了餐厅的一道风景,素雅闲适的用餐区跃然眼前。

设计师将主卧原始的入户过道往外加长,隐蔽了卫生间。利用两个承重柱将卧室划分为睡眠区和阳台书桌,吊柜开放格放投影仪,床体对面是衣柜结合升降式投影布,躺在床上就可看电影。阳台的薄窗纱滤过阳光,使整个空间素净简明。

(陈志红 杨柏阳)

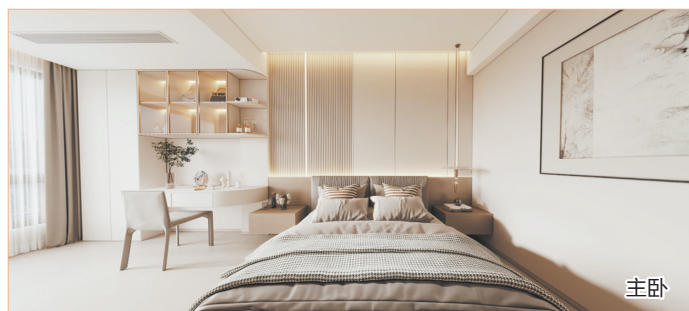
《东南早报·家周刊》

家装理事单位

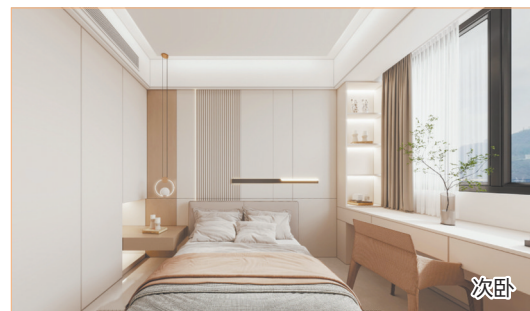
华浔品味装饰集团
HUAXUN TASTE DECORATION GROUP

年度十佳工匠精神企业
年度十佳市民喜爱品牌

0595-22175279 22175280
福建总部地址:泉州市丰泽商场广场二楼



主卧



次卧