



电视背景



设计师: 晏阳

- 设计单位** 华浔品味装饰
- 设计师** 晏阳
- 设计风格** 现代风格
- 所在小区** 世茂国风
- 房屋户型** 三房两厅两卫(复式)
- 建筑面积** 160m²
- 装修造价** 17万元(不含主材)
- 装修主材** 木地板、柔光砖、硬包、护墙板、木格栅等



主卧



女孩房



男孩房

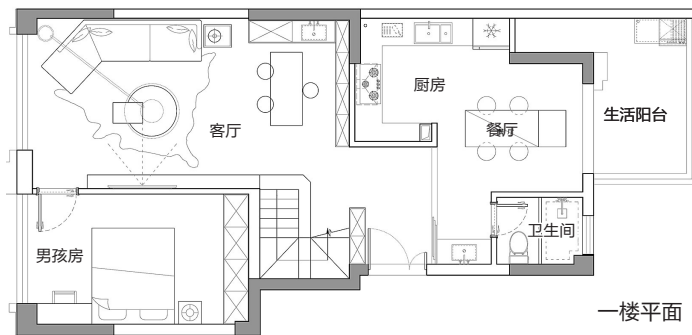


餐厅

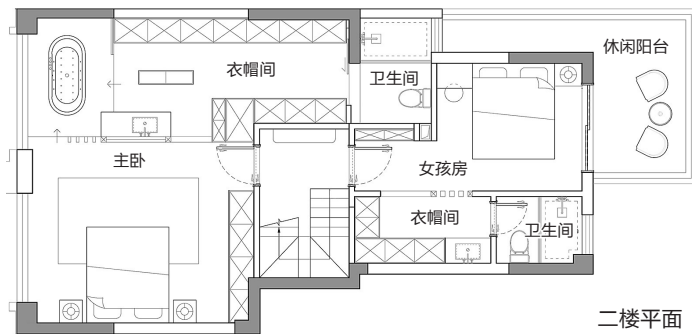
本案为现代风格,是一套经典的复式案例,设计师晏阳运用相对理性克制的底色,木色代表刚毅的意志,白色体现柔和的情感,木与白交互、叠加与对话形成出乎意料的反差趣味,将感受自然、优雅的设计概念呼之欲出,与此同时也映衬了业主超脱世俗的居住理想。

本案套内160m²,其中一层会客区占地35m²,中心区域摆放4米长的质感布艺沙发,同时还有余量打造泡茶区与水吧台,设计师完美整合空间资源,打造功能性极强的客厅,这也是屋主所青睐的设计点之一。设计师可以让空间概念变得模糊,厨房不一定只是厨房,也可以是娱乐区域,在设计中结合中西厨,把岛台的功能做得更丰富一些,让厨房不再局限于烹饪,可以跟家人一起做手工,朋友来了也能在此畅谈,成为连接情感的一个重要场所。电视背景墙设计师采用石膏板与实木板双拼的设计手法,以最简单且有质感的方式衬托舒缓的居家氛围。推开背景墙右侧的隐形门是业主家的男孩房,设计师摒弃了传统的床板,通铺实木地板搭配暖色灯条,做地台床设计,最后由会客厅延展而来的落地窗为空间带来极致的光感。拾级而上,二楼为屋主一家的休憩区域,女孩房不仅有休闲阳台,更配备了独立卫生间,设计师将休闲阳台融入室内,浓厚的色彩碰撞、奇趣可爱的物件摆设,以及多功能家具设置展现浪漫与无尽的想象力。主卧则打造一面多功能柜体,床头置放上小型办公区,并搭配有18m²的衣帽间以及大浴缸,在观景落地窗的烘托下,生活仪式感满满。

(陈志红 杨柏阳)



一楼平面



二楼平面

《东南早报·家周刊》

家装理事单位

华浔品味装饰集团 HUAXUN TASTE DECORATION GROUP

年度十佳工匠精神企业 年度十佳市民喜爱品牌

0595-22175279 22175280 福建总部地址:泉州市丰泽商场广场二楼