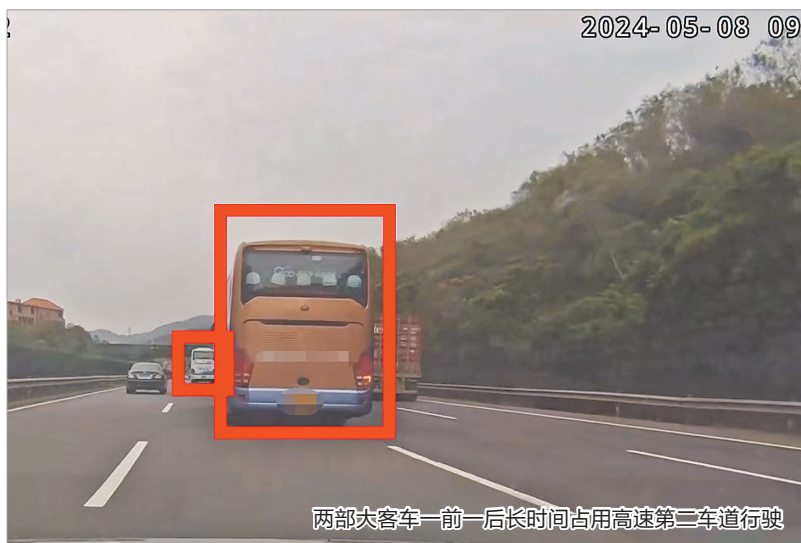


注意! 此类车上高速请靠右

违者记3分罚款100元

近日,泉州高速交警支队一大队在辖区路面查处了两起大型车辆长时间占用左侧车道的交通违法行为。民警提醒,由于大型车辆行驶速度相对缓慢,在高速公路上,禁止大型车辆在未超车的情况下占用左侧车道行驶。

■融媒体记者 林志安 通讯员 陈旖旎 文/图



两部大客车一前一后长时间占用高速第二车道行驶

高速交警提醒 大型车辆长期占用左侧车道,不仅制约了高速公路的通行能力,还容易引发追尾等交通事故。大型车辆在允许超车的路段,在借用左侧超车车道完成超车后,应及时回到原来车道,不得长时间占用左侧车道。

案例 1

两部大型客车长时间占用高速快车道

8日上午,执勤民警巡逻时发现,在沈海高速泉州往厦门方向2273公里(过山头隧道3公里)处,有一辆橙色大型普通客车长时间行驶在第二车道上,民警立即喊话纠违。待橙色大客车变道至第三车道后,民警发现前方的第二车道上,还有一辆蓝色大客车长时间占用车道。

民警用警车的喊话器和警灯,引导两辆大客车到水头执法站接受检

查。驾驶员称,当时感觉路上车少,在超车后就一直向前行驶,忘记转回慢车道了。

大客车身体积大、速度慢,长时间占用高速公路快车道,影响后方小轿车的正常行驶。民警对客车驾驶员的做法进行了严厉的批评和教育,并依法对其驾驶机动车在高速公路上不按规定车道行驶的违法行为罚款100元、驾驶证记3分。

案例 2

牵引车长时间“霸道”民警拦截查处

10日上午,执勤民警在辖区开展大型车辆“靠右行”集中治理行动,对平台反馈的嫌疑车辆进行分析研判,发现一辆车牌号为闽DH×××9的重型半挂牵引车在沈海高速厦门往泉州方向长时间霸占第二车道。

研判民警第一时间将车辆牌号、

行驶轨迹和违法行为通知路面执勤民警,路面执勤民警接到指令后就近对嫌疑车辆进行设卡布防拦截。

当日10时54分,民警在沈海高速泉州收费站拦截到该车。随后,民警依法取证后按照相关法律规定对驾驶员杨某罚款100元、驾驶证记3分。

八旬老伯迷路摔伤 民警暖心护送



民警为老人的伤口止血

早报讯(融媒体记者许奕梅 通讯员邱丽婷 文/图)“警察同志,这边有位老人摔倒了,头部受伤流血,需要救助。”日前,在台商投资区洛阳镇,一位八旬老伯外出迷路不慎摔伤,热心群众报警后,洛阳派出所民警及时救助,护送老人平安回家。

当天中午12时,洛阳派出所接到群众报警后赶到现场,在国道324线台商投资区洛阳路段,一位老伯坐在路边,脸部受伤出血。民警一边疏散围观人群,避免影响交通,一边安抚老人情绪,并从随身携带的急救包中取出纱布、碘酒为老人的伤口做消毒止血等急救处理。

在等待120医务人员赶来时,老伯因天气炎热和伤口疼痛感到不适,民警为老人递上矿泉水,并与老人沟通,及时了解他的身体状况。

在警方的及时救助下,老伯精神好转,表示想回家。经初步检查老人身体无大碍后,民警尊重老人意愿,将老人送回了家。

经了解,老伯姓王,83岁,居住在洛阳镇杏田村。当天他独自外出散步,不慎迷路,路途中还摔倒了,所幸好心人及时发现并报警。民警叮嘱老人家属多留意老人身体状况,家属对民警的及时救助和细心照顾表示感谢。

存款保险 为您的存款保驾护航



银行存款受保障 大小银行都一样
本币外币全覆盖 本金利息都能保



中国人民银行泉州市分行 中国银行泉州分行(宣)