

“五一”期间



泉州多条“P+R+R”公交线免费开通

本报讯(融媒体记者陈小芬 通讯员柯馨)5月1日至5日,泉州公交集团开通多条“P+R+R”线路,并实行免费政策。具体线路如下:

笋江公园定制接驳线:笋江公园—笋江路—新门街—涂门街—温陵北路—湖心街—田安北路—刺桐路—文武路—刺桐路—侨乡体育馆换乘中心。营运时间为8:00—19:00。

花博园定制A线:花博园游客集散中心—茂福路—环清路—北清路—新华北路(博物馆西换乘中心、邮电公寓、开元寺西门、中闽百汇集散中心)—新华南路—江滨北路—田安大桥—江滨南路—江南公园换乘中心。营运时间为8:00—19:00。

花博园定制B线:花博园游客集散中心—茂福路—环清路—北清路—泉山路—北门街—中山北路—

东街—南俊路—百源路(文化宫集散中心)—涂门街—津淮街—田安路—田安大桥—江滨南路—江南公园换乘中心。营运时间为8:00—19:00。

真武庙至新东定制接驳线:新东换乘中心—东梅路—丰海路—云鹿路—通港西街—法坊路—丰海路—东梅路—新东换乘中心。营运时间为9:00—19:00。

微1路:海星小区首末站—双垵

街—府东路—大兴街—府西路—港湾街—滨海街—丰海路—东梅路—港湾街—滨海街—东海大街—通港西街—法坊路—大兴街—东海泰禾广场。营运时间为7:00—18:30。

海峡体育馆至洛阳桥定制接驳线:海峡体育馆换乘中心—东辅路—体育街—安吉路—通源街—丰海路—滨江路—洛阳桥。营运时间为8:00—19:00。



“五一”古城多路段交通限制

中山中路状元街 禁止一切车辆进入

本报讯(融媒体记者傅恒 通讯员赵美缘)记者从泉州交警部门获悉,为持续营造平安和谐的节日氛围,确保道路交通安全、有序,5月1日—5日每天8:00—23:00,鲤城区部分道路将实行交通限制措施。

届时,市区中山中路(钟楼至打锡街路段、打锡街至涂门街路段)、状元街(钟楼状元街1、2、3区至南俊路状元街街口路段),在限制时段内禁止一切车辆进入(含机动车、非机动车,应急救援车辆除外)。其余时段,按照原有交通管理措施实行管理。交通限制期间,请将非机动车停放至旧人民医院、玉犀巷、帽巷

等周边停车场或停车泊位内。

市区花巷—许厝埕—新路埕路段禁止机动车进入(应急救援车辆除外),周边居民住户车辆确需行经交通限制路段的,经现场工作人员确认后,配合现场工作人员指引通行。

市区新华路(城北路至江滨北路路段)禁止17座(含)以上中型、大型载客汽车进入,相关车辆可至侨乡体育馆停车场、花博园停车场或旧车站停车场、古城驿站停车场停车和上下客。

市区中山南路(新门街至义全街路段)禁止机动车进入。

“五一”假期

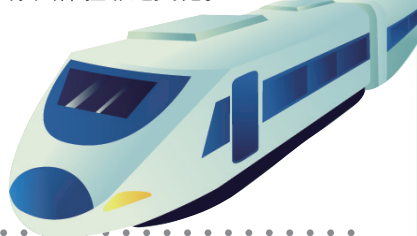
泉州加开68列旅客列车

本报讯(融媒体记者陈小芬 通讯员姚逸 陈柯添)记者从中国铁路南昌局集团有限公司漳州车务段了解到,为满足广大旅客假期出行需求,结合客流出行特点和车票预售情况,“五一”期间,泉州地区加开68列旅客列车。

据介绍,为让各地旅客顺畅往返泉州,泉州、晋江等车站增开往返深圳北、福州、厦门方向的旅客列车36列。泉州站在4月30日、5月5日的假期客流高峰时段特别增开了22时39分去往深圳北方向的始发夜间动车组列车,并将当日末班列车到站时间延长至0时11分,当日首趟到站列车

时间提早至5时44分,全力满足旅客假期出行及返程需求。泉州南站、泉州东站增开去往南平、上海、桂林等方向的高铁和城际列车,助旅客在假期乘坐高铁实现“快旅慢游”。

此外,漳州车务段充分发挥泉州南站、泉州东站、泉港站自西向东联点成线的地理位置优势,在瑞金、福州、厦门至泉州等方向加开26趟旅游列车,方便游客来泉州体验非遗文化。



公益讲解+免费 AI 伴游 带你畅享世遗泉州魅力



这个“五一”,泉州将用智慧与温度打开世遗文化新体验!5月1日至5日,泉州面向游客免费开放覆盖6处世遗景点的公益讲解服务,每日4场深度导览带您穿越宋元海洋商贸传奇。同步上线的还有24小时在线的“AI游泉州古城”智能助手,让千年古城在数字赋能中焕发新活力。

融媒体记者 张素萍
通讯员 黄凯杰

为了让来泉旅客及本地民众深入了解世遗文化魅力,由泉州市文旅局、泉州市文保中心、泉州文旅发展集团联合主办,鲤城区文旅局、清源山文化传播有限公司、海丝泉州推荐官工作室、泉州市“刺桐红”党员文旅志愿服务队承办的2025年“五一”假期世遗泉州公益讲解活动即将举行。

5月1日至5日,公益讲解员将

公益讲解每日四场开讲

在开元寺、天后宫(德济门遗址)、清静寺、府文庙、南外宗正司遗址、泉州市博物馆等地开展讲解服务,讲解场次每日4场,分别为5月1日至5日9:00、10:30、14:30、16:00。泉州古城还将推出“鲤遇滴滴·惠游全城”、手绘地图免费领等活动,方便游客游玩,提升游客旅游体验感。

为进一步方便游客体验,泉州市

文旅局推出“泉州:宋元中国的世界海洋商贸中心”智慧语音讲解系统二维码,用汉语、英语、日语、韩语以及闽南语讲述22个泉州世界遗产点,市民游客可通过“海丝泉州文旅之声”公众号菜单栏进入“泉州文化云”小程序,以及“泉州市智慧旅游云平台”小程序等平台,找到“线上智慧讲解”收听。

AI伴游开启免费服务模式

8个世遗点及街巷纳入其中,新增智能随行导游、AI旅拍写真功能,为游客“刷新”古城导览体验。

鲤城区文旅局相关负责人介绍,此次“AI游泉州古城”再升级,解锁全免费模式(此前小程序的“AI对话伴

“AI游泉州古城”的全面升级是鲤城区推出的旅游便民举措之一。据了解,2023年“AI游泉州古城”测试版上线时,以泉州地标性景点开元寺为试点,为市民游客开启“云”游模式;2024年春节,该小程序将古城内

游”功能采用公益性收费模式),所有功能模块向游客免费开放,数字人“和和”24小时在线提供文化讲解、旅游攻略、问题解答等服务。活动日历模块也同步上线,整合发布古城的文旅活动,为市民游客提供最新“活动指南”。