

2025年6月28日 星期六
编辑:颜剑虹 版式:蔡珊红 校对:李文淦

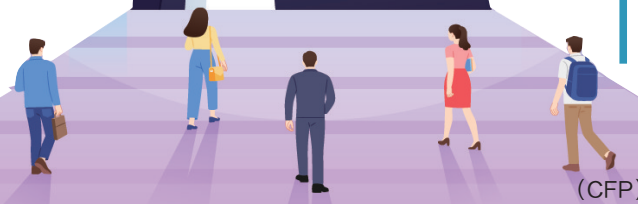
东南早报

打出最强“组合拳”

人才人口“双增”
行动方案启动

融媒体记者 许奕梅

为加快实施新时代人才强市战略,吸引更多高质量人口在泉州落地扎根,27日上午,泉州市举行人才人口“双增”行动新闻发布会,正式推介《泉州市人才人口“双增”行动方案》(以下简称《方案》)。《方案》从加快集聚青年人才、拓宽引才招工渠道、广泛吸纳来泉人员落地扎根、持续造优创新创业生态等四方面提出15项政策“干货”,以“城市所能”回应“人才所需”,力争5年内实现全市人才、人口年净增量“双倍增”。通过“零门槛”落户、公益创业工位、租赁租金减免、留泉引工奖补等一系列“真金白银”支持,泉州惜才爱才的满满诚意生动展现,为建设“海丝名城、智造强市、品质泉州”注入源源不断动力。



(CFP)

1

【关键词】“零门槛”落户

三大通道、跨省通办
支持来泉人员“愿落尽落”

我市全面实施户口迁移“零门槛”政策,提供三大落户通道,支持来泉人员“愿落尽落”。针对已在泉州工作或创业人员,凭劳动(聘用)合同或工商营业执照,即可申请将本人及其直系亲属户口迁来泉州,实现“就业即落户”。针对已在泉州租房居住的人员,若出租房已办理房屋租赁备案登记且租住的,凭住建部门出具的《租赁住房备案登记证明》,可申请承租人及其直系亲属迁入落户,让“租有所居”群体安心落户。针对有意向来泉工作生活的高学历或高技能人才,凭中专以上学历证书、高级工以上职业资格证书或初级以上专业技术职称证书,可向各县(市、区)人才市场申请提前将本人及

其直系亲属户口迁入泉州,实现“落户即安家”。

目前,我市已全面开通户籍业务“全省通办”和户口迁移“跨省通办”:省内户籍人员可在省内任一派出所就近办理户口迁移;省外户籍人员可在户籍所在地派出所直接申请“跨省通办”,24小时内完成迁移手续。在全市范围内推行“周末办”服务:每个县(市、区)每个周末至少开放一个派出所户籍窗口。

此外,针对16到45周岁的新落户人员,中专及以上学历,或者高级工以上职业资格,或者初级以上职称,在泉州同一个县(市、区)累计缴纳企业职工养老保险满3个月,就可以享受一次性1000元的新落户补助。

3

【关键词】租赁租金减免

住房租赁首年租金全免
保障对象扩展至大专生

为进一步强化对青年人才的吸纳力与吸引力,我市制定出台《泉州市中心城区青年人才租赁住房试点方案》。相比此前,新政策聚焦青年人才实际需求,在3年内筹集供应1万套以上配租型保障性住房,将“求职7天免费住宿”延长至“1个月免费住宿”;住房租赁优惠从“最长两年八五折”优化为“一免两减三保租”六年阶梯式政策——首年租金全免,第二、三年租金减半,第四至第六年按保障性租赁住房标准收取。

政策突破学历限制,将保障对象扩展至全日制大专毕业生;同步扩大人才范围,新增港澳台籍及外籍人才纳入“求职、见习免费住宿”

和“住房租赁优惠”保障体系。

同时,放宽年龄限制,建立梯度化人才认定标准:全日制研究生及以上学历、副高及以上职称、高级技师职业资格人才,年龄原则上放宽至40周岁(含)以下;全日制本科学历、中级职称、技师职业资格人才,年龄原则上放宽至35周岁(含)以下;全日制大专学历、高级工职业资格及其他人才,年龄原则上放宽至30周岁(含)以下,让更多青年才俊享受政策红利。

青年人才可通过“闽政通”APP“智慧住建”平台实现全流程线上办理,申请操作简化为“一网通办”,审批周期从1周大幅压缩至1—2个工作日。

2

【关键词】公益创业工位

3000余个免费创业工位
提供“一站式”孵化支持

鼓励青年人才创新是泉州造优创新创业生态的重点。我市大力支持各类市场主体建设科技企业孵化器、众创空间等创新创业载体,打造了一批公益创业工位,满足青年人才、初创者的创业场地需求。

创业工位是具有单独办公空间的工位,每个工位面积均在3平方米以上,标配千兆宽带、共享会议室等设施,实现“拎包入

驻”。工位主要布局在地理位置优越、商业配套完善、交通便捷的优质创业服务平台,提供工商注册、税务申报、法律咨询、创业导师辅导等“一站式”孵化支持。

目前全市已统筹3000余个免费创业工位,应届及毕业5年内全日制本科及以上学历毕业生、技工院校全日制技师班或预备技师班毕业生,可申请最长1年免费创业工位。

4

【关键词】留泉引工奖补

新赛道人才最高补助27万元
“引工大使”最高年奖5万元

《方案》中提出,为首次来泉就业创业的青年人才发放最高10万元生活补贴、8万元购房补助,属于人工智能、半导体、新能源、新材料、新医疗等新赛道产业、未来产业的,奖补标准还可再上浮50%,也就是最高27万元补助。同时将取得中级以上职称或技师以上职业资格人员纳入补贴范围。

针对毕业五年内留泉返泉就业创业的泉州籍博士研究生、全日制硕士研究生、全日制“双一流”高校本科毕业生家庭,给予连续发放3年、每年1万元的家庭奖励。通过奖励毕业生家庭,吸引泉籍博士生、硕士生

和“双一流”本科生回泉就业创业。

为吸纳更多人才在泉州这片热土发扬“爱拼敢赢”精神,我市还推出“引工大使”奖励政策。对当年度为我市用人单位累计引进至少30人的员工认定为金牌引工大使,引进至少20人的员工认定为银牌引工大使,引进至少10人的员工认定为铜牌引工大使,并按每人1000元的标准发放一次性引工补助,年度奖励最高5万元。其中,金牌引工大使或连续两年累计引进30人以上的可申报纳入泉州高层次人才第七层次,享受相应的人才待遇和服务。