

# 漳汕高铁进入跨海架梁阶段

## 建成通车后,泉州到广州将实现3小时到达

持续深化拓展“深学争优、敢为争先、实干争效”行动  
大拼经济 大抓发展

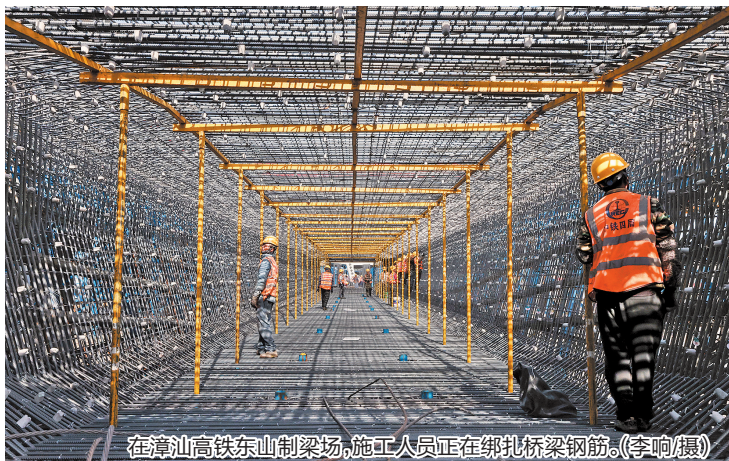
早报讯(融媒体记者陈小芬 通讯员陆逸 孙文龙 沈嘉鹏)11月26日,在漳汕高铁福建段东山跨海特大桥施工现场,随着一榀重达数百吨的箱梁精准安放在桥墩上,漳汕高铁全线进入跨海大桥架梁施工阶段。

此次完成首榀箱梁架设的东山跨海特大桥全长20.26公里,是漳汕高铁全线最长的跨海桥梁。“大桥跨海域线路长、施工条件复杂。我们建立了严格的质量管控体系,组织专家团队开展多轮技术论证,针对地下孤石、滩涂区地质、潮汐落差大等具体难题,制定了专项施工方案,并围绕跨海区域桥梁施工关键技术进行了课题研究攻关。”东南沿海铁路福建有限责任公司漳汕指挥部副指挥长曾清生介绍,施工团队还针对海域季风强劲的特点,采用信息化管控系统实时监测环境影响,科学安排吊装作业时间,确保架梁施工安全有序推进。

在位于架梁现场旁的“智慧工

厂”——东山制梁场内,多榀不同尺寸的巨型箱梁正在预制生产。中铁四局东山制梁场总工程师乔晓伟介绍:“我们建立了数字化智控中心,引入多项智能设备辅助操作。比如,钢筋焊接实现了自动化定位加工,关键部位的凿毛打磨由机械臂完成,防水层喷涂也实现了机械化作业。整个生产过程通过数字平台进行全流程管理,有效提升了箱梁预制和架设的整体效率。”

漳汕高铁是国家“八纵八横”高速铁路网沿海通道的重要组成部分,于2024年2月正式开工建设。线路自漳州站引出,终至汕头站,全线设7座车站,正线全长约175公里,设计时速350公里。项目建成通车后,将与福厦高铁衔接,进一步完善区域路网结构,成为东南沿海地区城市与长三角、大湾区之间互联互通的重要通道。对泉州来说,通车后,在泉州乘高铁可更快抵达广州,全程耗时预计约3小时。



在漳汕高铁东山制梁场,施工人员正在绑扎桥梁钢筋。(李响摄)

## 助力特色产业提质增效 泉州首个“科技村落”落户台商区

早报讯(融媒体记者许奕梅)日前,泉州台商投资区洛阳镇西塘村“科技村落”顺利通过验收,成为泉州首个“科技村落”。

该“科技村落”由福建省农业科学院水稻研究所、泉州市农业科学研究所(省农科院泉州分院)及泉州台商投资区农林水与生态环境局联合共建,聚焦西塘村肉鸽养殖、花卉设施种植等主导产业。针对产业技术瓶颈,专家组专项攻关,研发出全自动肉鸽养殖系统、复合植物精油提升肉鸽健康养殖技术、蝴蝶兰低海拔催花技术等关键成果,助力特色产业提质增效,形成“科技引领、产业联动、人才驱动、品牌增值”的乡村振兴“西塘模式”。

建设期间,西塘村获授权国家发明专利3项、实用新型专利10

项、植物新品种权3个,培育出国家级特质农产品。2024年,该村实现农业总产值1865万元,村集体经济收入74.21万元,农民人均年收入3.84万元,均显著高于全区平均水平。接下来,省农科院水稻研究所与泉州市农科所将持续发挥技术和人才优势,推动更多科技成果落地乡村,助力乡村走上科技兴农、产业富民之路。

据介绍,“科技村落”乡村科技服务新模式的核心是搭建科技进村入户直通平台,通过整村推进,精准对接国家、省、市、县、乡五级科技资源,创新科技特派员集团化服务机制,围绕村落特色产业开展全产业链技术集成创新与示范推广。截至目前,全省范围内已培育共建“科技村落”41个。

持续深化拓展“深学争优、敢为争先、实干争效”行动  
深入学习“千万工程”经验 推进乡村全面振兴



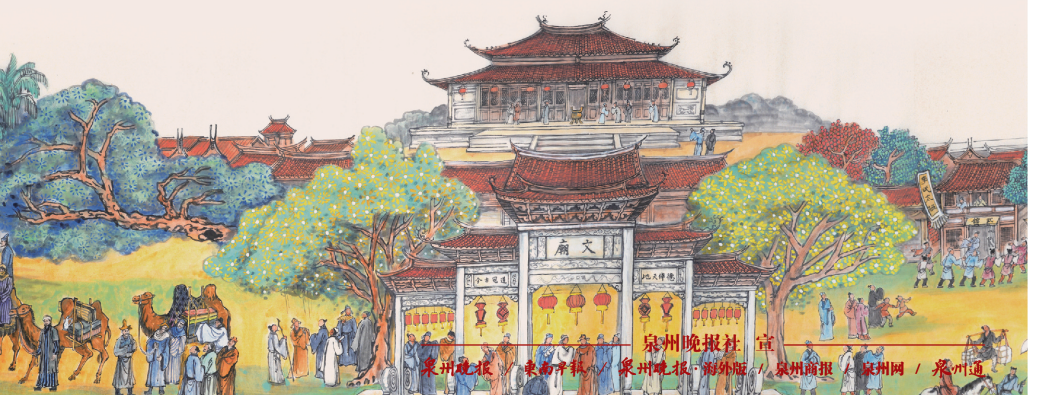
## 传扬温陵古风 共建书香社会

社会主义核心价值观

富强 民主 文明 和谐 自由 平等 公正 法治 爱国 敬业 诚信 友善



绘画:洪志雄



泉州晚报社 宣

泉州晚报 东南早报 泉州晚报·海外版 泉州商报 泉州网 / 泉州通