

# 丰泽 29 条道路和 1 座公园命名

本报讯（融媒体记者龚翠玲 通讯员陈庚嘉）近日，丰泽区北峰东片区 14 条道路、城东片区 15 条道路及南埔山公园命名方案正式公布。

丰泽区北峰东片区此次命名的道路共有 14 条：萧厝街、悬壶路、杏林路、洋西桥街、园博街、睢园路、文馥路、梓东路、舜芳路、前山路、开元路、黄枝林

街、官宅街、五台路；城东片区此次命名的道路共有 15 条：南华路、凤和路、忠献路、官口街、金鹏街、文贞街、泽后路、来阳路、内山路、大坪路、石井路、井鹏街、玉塘街、皇墩路、玉石路；原规划“南埔山公园”命名为“南华公园”。

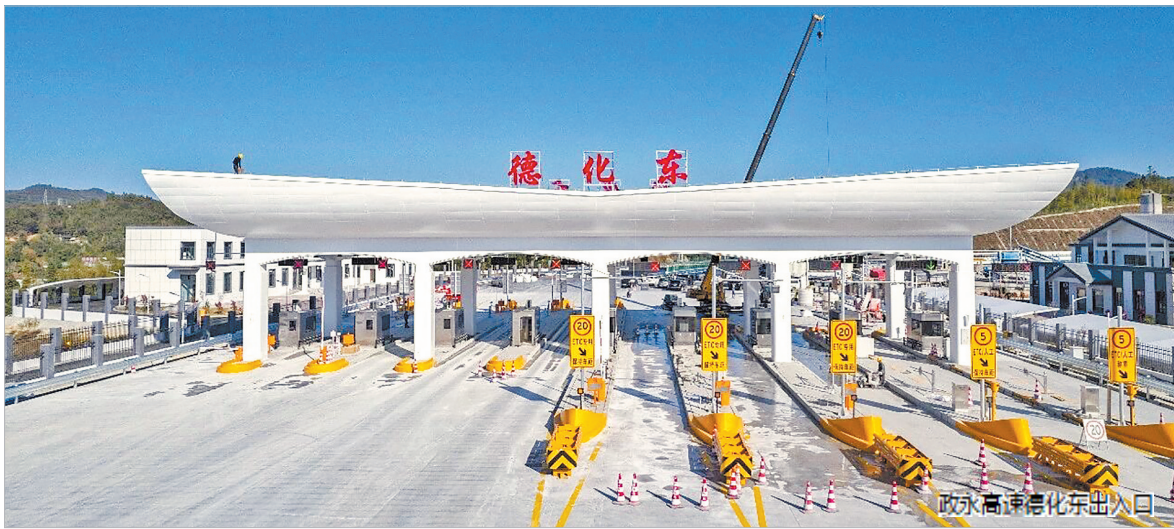
此次命名兼顾实用性与文化性。部分道路直接沿用原规划名称，如南华

路、官口街，保障地名使用的连贯性；洋西桥街、前山路、内山路、石井路以所在村落命名，契合区域自然地理特征，传承村落历史记忆；梓东路、舜芳路、凤和路、金鹏街选用“梓”“芳”“凤”“鹏”等寓意美好的字，寄托对片区发展的殷切期许；悬壶路、杏林路因毗邻正骨医院得名，园博街呼应片区数字经济产业园属性。

值得关注的是，南华公园的命名暗藏深意。“南”字锚定“南埔山”地理根基，有“南方”“南国”“南埔”三重地域内涵，凸显城东生态厚土的自然禀赋；“华”取“秀”之意，描绘南埔山植被繁茂、四季有景、花开遍野的生态盛景。该名称以“荟萃闽南菁华，秀出东南风华”为核心愿景，昭示着新城未来的蓬勃生机。

## 政永高速德化段预计 12 月底通车

### 车辆通行费收费标准出炉



本报讯（融媒体记者陈小芬 通讯员许华森 文/图）记者昨日获悉，政和杨源至永定高速公路德化段预计今年 12 月底正式通车。福建省人民政府于 12 月 13 日发布该路段车辆通行费收费标准批复，明确了相关计费规则。

政永高速德化段全长 39.9 公里，按双向 4 车道高速公路标准建设，设计速度 100 公里/小时。项目路线起于泉州德化枢纽互通，终点于德化县与福州永泰县交界处顺接政永高速福州段，与莆炎高速、沙厦高

速等相接，是闽、浙、粤三省重要的省际公路运输通道。项目同步新设德化北、德化东、石龙溪、南埕服务区及石牛山等 5 个收费站，将进一步完善区域交通配套。

日前，记者在政永高速德化东出入口看到，建设现场一派热火朝天的景象：道路主线施工有条不紊推进，高速出入口、服务区等配套设施建设紧锣密鼓，建设者们铆足干劲冲刺主线工程建设目标。据了解，该路段通车后，德化至福州车程将缩短 1 小时，同时串联起石牛山、陶瓷文化旅

游区等重要节点。这不仅是德化畅通内外循环的关键枢纽，更对完善闽中交通格局、带动产业发展、促进区域协同发展具有里程碑意义。

根据批复，该路段客车基本费率按小型车（一类客车）0.60 元/公里计算，货车及专项作业车基本费率按小型车（一类货车）0.45 元/公里计算；客车、货车及专项作业车的车型分类和收费系数，按福建省高速公路现行标准执行，计费办法及差异化收费政策也遵循全省现行有关规定，收费年限按国家相关规定执行。

## 泉州古城 离境退税商店增至 30 家

本报讯（通讯员黄凯杰 融媒体记者张素萍 实习生彭佳瑶）近年来，鲤城区积极打造“世界海丝多元文化旅游目的地”，持续优化境外游客购物体验。日前，记者从鲤城区商务局获悉，辖区又有 12 家商店正式开通离境退税“即买即退”业务，至此，全区离境退税商店达 30 家，数量位居全市前列。

目前，鲤城区 30 家离境退税“即买即退”商店中，既包括鸿星尔克、安踏、特步等本土知名品牌，也有华为、小米、华硕等国内外畅销电子品牌，还有日春茶业、台购珠宝等老字号品牌，更有中闽百汇、大润发等大型商超，展现了鲤城作为泉州文化商业核心区的消费魅力。

“今年以来，鲤城离境退税商店持续扩容，从最初的 2 家逐步增至如今的 30 家，占全市总量一半以上，布局范围也从古城延伸至新区。”鲤城区商务局工作人员介绍，除规模扩大外，商品品类也在不断丰富，涵盖茶叶、鞋服、电子产品、珠宝、手表、医药、商超百货等多个品类，境外游客购物选择更加多元，消费体验持续升级。

离境退税服务的持续优化，有效释放入境消费潜力。截至目前，鲤城区已成功办理离境退税“即买即退”业务 38 单。接下来，鲤城将继续扩大离境退税政策覆盖范围，推动更多优质商家加入“即买即退”行列，持续优化服务流程、丰富商品供给，助力鲤城建设成为境外游客购物的优选目的地。



宗元中国·海丝泉州  
QUANZHOU  
CHINA

## 世遗之城

涨海声中万国商

泉州晚报社 宣

泉州晚报 / 东南早报 / 泉州晚报·海外版 / 泉州商报 / 泉州网 / 泉州通