

# 感冒加熬夜 女子一觉醒来变歪嘴

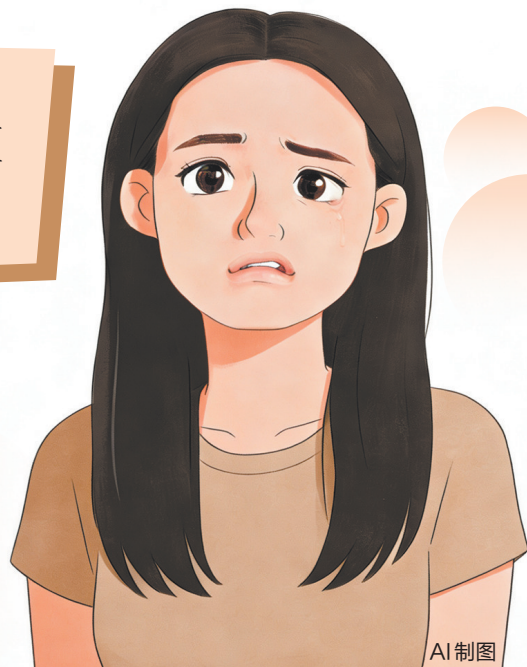
## 近期天气转冷,因熬夜、受凉等发生面瘫的患者增多

### 医线通



天气转冷,早晚温差大,有的人经不住冷风一吹,出现了口眼歪斜、说话漏风、喝水漏水的症状……医生提醒,这种脸上“失控”的情况叫做面瘫,不仅影响美观,如果久拖不治,在急性期末及时干预,可能会留下后遗症。

■融媒体记者 许奕梅 通讯员 谢明花



AI制图

### A 感冒加熬夜没睡好 醒来嘴歪眼闭不上

“医生,我怎么睡一觉起来嘴巴都歪了,连喝水都会一直漏。”日前,35岁市民王女士戴着口罩,焦急地来到泉州医高专附属人民医院耳鼻喉科门诊就诊。

医生检查发现,王女士突发左侧面瘫,嘴角歪斜,左眼无法闭合,喝水会一直往下漏,属于三级面瘫。

经了解,王女士近期得了感冒,

因工作原因白天多要外出,晚上加班熬夜,作息不规律。医生判断这些可能是导致面瘫的诱发因素。

确诊后,医生给予王女士激素消肿、抗病毒等治疗快速控炎、保护神经。一周后,王女士继续接受针灸理疗疏通经络、调和气血、唤醒肌肉,并接受护理指导,她的面部功能逐渐恢复。

### B 面瘫发病原因不少 熬夜受凉也可导致

泉州医高专附属人民医院耳鼻喉科主任医师朱炼兵介绍,面瘫全称为面神经麻痹,控制面部肌肉的面神经受损“罢工”,导致单侧或双侧面部肌肉无力、瘫痪,出现表情失控。面神经像连接大脑与面部肌肉的“信号电线”,受损后信号传递中断,肌肉便“不听使唤”。

面瘫主要分为两类,中枢性面瘫通常由脑血管病如脑卒中,脑肿瘤等颅内病变引起。临床上较常见的为周围性面瘫,约占面瘫人群的70%以上。这是由于面神经本身受损所致,最典型的类型是“贝尔面瘫”,即特发性面神经麻痹。

“近期天气转冷,因熬夜、受凉等

出现面瘫的患者增多。”朱炼兵表示,门诊中面瘫患者发病原因主要和两种情况有关,有些是出现病毒感染,如流感、普通感冒、带状疱疹病毒,会直接攻击面部神经,导致面瘫。还有的是面部血液循环变差,突然吹冷风后,血管收缩,神经缺血水肿,被周围组织压迫,继而导致功能出现问题。

此外,高血压、糖尿病患者的血管容易硬化,可能影响面神经供血。少数人可能因为外伤、中耳炎、肿瘤等引发面瘫。发病患者各年龄人群都有,其中熬夜、过度劳累容易导致免疫力下降,体质虚弱时易受侵袭,面部气血循环变慢,都可能成为面瘫的原因。

### C 越早治疗效果越好 拖延或致“鳄鱼泪”

据悉,面瘫通常分为六级。临床上较多的是二级到四级的患者,主要症状有:面部不对称,微笑或咧嘴时,嘴角歪向健康一侧,患侧鼻唇沟变浅或消失;眼部异常,患侧眼睛无法完全闭合,可能露出眼白,伴随流泪减少或增多;运动障碍,无法完成抬眉、皱眉、鼓腮、吹口哨等动作,尝试鼓腮时,空气会从患侧嘴角漏出;感觉异常,部分患者伴有患侧耳后疼痛、面部麻木或沉重感,味觉可能减退。严重者还可能出现听觉过敏(声音刺耳)、唾液分泌减少。当达到六级完全性面瘫时,面部肌肉已完全瘫痪,连抬眉、闭眼、鼓腮、努嘴等基本动作都无法完成。

“面瘫如超过1个月拖延就医或病情重者,可能留下面部肌肉联动、

僵硬、“鳄鱼泪”(不自主流眼泪)等后遗症。”朱炼兵介绍,治疗面瘫的核心是早干预,越早治疗效果越好,建议24到72小时内去医院就诊,医生会判断是“中枢性面瘫”还是“周围性面瘫”,避免误诊。

经过治疗病情稳定后,患者可以做简单训练,如对着镜子练习闭眼、皱眉、鼓腮、吹口哨,帮助面部肌肉恢复。日常患者要规律作息,不熬夜,保持健康饮食,多摄入富含B族维生素的食物。在护理上避免患侧再受冷风刺激,出门戴口罩,避免面部直吹冷风,流感高发期更要注意防护。洗脸用温水,防止受寒。眼睛闭不全时,可滴人工泪液保护角膜,防止干涩发炎。体质好、发病1周内就治疗的患者,大多1至2个月能完全恢复。

宗元中国·海丝泉州  
QUANZHOU CHINA

奋斗之城  
爱拼会赢敢为先

泉州晚报社 宣

泉州晚报 / 东南早报 / 泉州晚报·海外版 / 泉州商报 / 泉州网 / 泉州通