

★实体根基更加夯实

快而有序打赢“0313”“0817”等疫情歼灭战,经济顶压前行、向新向优发展。地区生产总值1.35万亿元,人均生产总值突破15万元。建成纺织服装、石油化工、电子信息等9个千亿制造业集群,培育50条县域重点产业链。

★发展动力更加强劲

市场主体从120万户增长到171万户,保持全省首位。市属国企资产总额从1838亿元增长到5000多亿元,年营收从225亿元增长到800多亿元,均实现翻番。年进出口总额2700多亿元。港口经济增加值突破2000亿元大关,跻身全国第一梯队。

★城乡融合更加协调

环湾建成区面积拓展到271平方公里。全市城镇化率提高到72%。十大乡村特色产业总产值3000多亿元,城乡生态环境质量显著改善。

★文化自信更加坚定

“泉州:宋元中国的世界海洋商贸中心”列入《世界遗产名录》。世遗宋元古城列入国家文物保护利用示范区创建单位。累计获评世界级非遗8项、国家级非遗36项、国家级文保单位44个。成功入选“世界美食之都”。年接待游客数超亿人次。

★社会事业更加殷实

为民办实事项目年均投资额41.7亿元。全市居民人均可支配收入从4.4万元增加到5.48万元。最低工资标准、最低生活保障、特困人员救助供养标准不断提高。全市累计新增基础教育学位31.2万个、医疗床位6321张、养老床位1.03万张。



劲

高质量发展

★深化改革

完成国企改革深化提升行动,市属国企资产总额增长12.6%,3家企业入围中国服务业500强。

累计盘活低效用地2.4万亩,处置批而未供用地和闲置土地2.1万亩,2个项目入选全国低效用地再开发试点典型。



★服务营商

推出4批次41条“泉心泉意”便民利企举措,保障小微企业融资需求、打造产业营商环境等经验做法在全国推广,获批国家要素市场化配置综合改革试点。

41项“高效办成一件事”重点套餐累计办理139万件,全面推行涉企检查“综合查一次”,行政检查下降36%。

连续获评全国营商环境创新城市、全省营商环境标杆城市,晋江服务企业做法入选县域营商环境十大案例。



★开放合作

连续举办海丝侨商投资贸易大会,“刺桐侨汇”便利化服务平台结汇金额全国第一。

设立闽台寻根溯源服务交流中心,建成闽台对渡文化展示馆。

开通“围头—金门”跨境电商班轮。累计向金门安全供水4600多万吨。

安

社会综合治理

生产安全事故起数、亡人数连续“双下降”,安全生产和消防目标责任制考核保持全省“优秀”等次。

泉州湾废弃矿山修复项目入选全国生态修复示范工程,惠安生态环境损害赔偿案入选全国十大典型案例。

河湖长制工作连续三年获评全国典型。

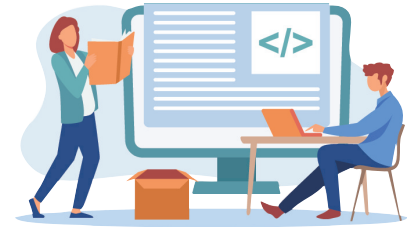


惠

基本公共服务

★加强就业

建设“泉就业”公共服务平台。新增就业9.5万人。就业扩容提质促发展十条措施在全省推广。



★社会保障

全市新增“五险”参保14万人次,住房公积金归集6.1万人,启动外卖骑手参加养老保险试点。

社会救助“一事一议”制度列入全国创新实践优秀案例。

建成养老服务设施148个,新增养老床位2000多张。



★文体事业

实施安平桥、顺济桥遗址等文物保护工程32项,启动全省首个不可移动文物数字化保护项目,建成投用泉州非遗馆古城分馆。

新增世界级非遗1项、国家级非遗传承人10名。

2部作品荣获国家文化艺术最高奖,鲤城民间文艺版权融合发展获评版权强国建设典型案例。

我市运动员在第十五届全运会上收获10金6银3铜,在世界级赛事中斩获18金7银3铜,晋江勇夺全国“村BA”冠军。

★教育向优

全市新增中学学位2.4万个,中心市区普通高中录取率71.7%,优质高中定向生比例提升至70%。

建成乡村学前教育标准化办学点150个。

黎明职业大学成功升本,2所职业院校入选新一期国家高水平专业群建设单位。

★健康服务

新增卫技人员2200人、医疗床位1500张,3家医院晋升三级甲等。

发放育儿补贴4.4亿元,入选全国以城市为单元整体推进普惠托育服务发展首批城市。