

24小时热线  
96339  
爆料·投诉·广告·订报

我有话说

■提醒

对陌生来电要警惕  
以防落入诈骗陷阱

张女士来电:3日,我接了一个陌生的视频电话,对方说了一个名字,然后问我是不是本人,我说这个名字是我女儿的名字。对方马上热心地提醒,让我转告我女儿,她的微粒贷出现了问题,要马上去关闭。挂完电话后,我联系了我女儿,我才知道这是一个骗局。为此,我想借96339平台提醒大家,对于陌生视频来电,一定要提高警惕,小心落入诈骗分子精心准备的陷阱。

■烦闷

车子被贴上广告纸  
影响美观遮挡视线

吴先生来电:我是惠安县螺阳镇禹洲城市广场·海德堡的业主,平常都将小车停放在小区外的停车位上。我每天都在车窗上发现各种小广告卡片和贴纸,卡片可以直接取掉,但有些贴纸却很难弄下来。这不仅影响车辆美观,而且遮挡视线,实在太烦人了。

■反映

车主无视禁停提示  
将车停在消防通道

陈先生来电:惠安县螺城镇惠一建小区门口地面画有消防通道标志,并写着大大的“消防通道 禁止占用”的提示字样,但还是经常有私家车车主熟视无睹,将车辆违停在此。一旦发生紧急火情,消防车进不去,后果不堪设想。

按照不同方式计价  
黄金价格相差很大

叶女士来电:前些天,我在鲤城区东街的一家黄金店买了一个黄金手镯,花了5300多元。在店里时,我问店员手镯重量,但对方却未告知,只说是按件计价,不按克数卖。回家后,我发现手镯是空心的,称重后才5克,折算下来一克要1000多元,与按克计算的黄金价格差别太大了。其实在店员对手镯重量避而不答的时候,我就该意识到其中有猫腻的。我希望用自身经历提醒大家,购买金器一定要弄清楚不同的计价方式,差别有多大,再决定是否购买。(刘燕婷 肖打 张小玲 整理)

部门  
回复

■排污管道盼埋在地下

洛江区国投公司:

将进行沟通处理

赖先生来电反映:今年1月份,在洛江区罗溪镇翁山村外厝小组的周边路段,有相关部门的人员在村道路段做排污管道的施工项目。我看到有些新架设的排污管道是直接安装在田地上,没有埋到地下,担心雨季来临时污水会倒灌影响田地里农作物生长,建议施工方修改排污管道的安装方式。

洛江区国有资产投资集团有限公司回复:感谢这位市民提出的建议,我们已将意见转达给项目的具体负责人进行沟通处理。

■石墩集中堆放影响通行

泉州市考评中心:

已挪到其他地方

许先生来电反映:在鲤城区打锡街与中山中路交叉口,十几个石墩集中堆放在打锡街的斑马线尽头,影响行人出入。

泉州市城市管理综合考评中心回复:经了解,交警部门为在节假日及周末对中山路实施交通管制而放置了这些石墩。目前,海滨街道办事处已协调其他部门,把石墩挪到周边不影响市民通行的地方。

(张圆圆 刘燕婷 整理)

丰泽区兰台路大铭新村

# 电梯建在主通道上 住户担心影响通行

近日,丰泽区兰台路大铭新村的住户陈先生致电96339反映,从上周开始,小区5幢2梯楼下靠主通道一侧的路面被挖了一个坑洞。他原以为是在维修管道,坑洞很快就会回填,后来才知道是该栋楼要增设电梯。他认为电梯施工位置已超过主通道内的停车线,预留通道不足,会对日常通行造成影响。

□融媒体记者 张小玲 刘燕婷 文/图



增设的电梯建在主通道上



记者  
走访

施工位置超过停车位 中间通道仅剩3米多

物业  
说法

去年在小区张贴公示 电梯将占用一个车位

记者致电该小区物业——泉州安益物业管理有限公司。该公司工作人员陈女士表示,5幢2梯不是该小区第一个增设电梯的楼栋,此前2幢就增设过,是在楼栋的另一侧,而5幢的楼梯口在主通道这一侧,只能在此建设。据她了解,该栋楼是通过正规流程申请增设电梯的,去年已在小区里张贴公示,上周开工建设。电梯位置将占用一个停车位,现在是打地基阶段,施工位置看起来比较大,但建设完成后底座会往内侧缩进,不会影响通行。

她向施工方了解到,目前施工涉及电源线改造,所以现场未看到施工人员。等电源线改造完毕,该楼栋增设电梯的其他工程会按计划进行。

部门  
回复

将前往现场了解情况  
核实是否按标准施工

据此,记者致电丰泽区自然资源局审批科了解相关情况。该科工作人员林女士介绍道,小区如需申请增设电梯需提供方案及由所在梯业主签字的表决书,他们会联合住建、城管和街道到现场踏勘,再经过公示后,如果没有业主提出反对,他们审核完后给予审批,审批结果只有提出申请的业主能查询到。而且根据相关文件,电梯井道占地尺寸不得超过2.5米×2.5米,增设电梯确需占用现状通道的,应确保供行人和非机动车通行的道路宽度不宜小于1.5米,供机动车通行的通道宽度不宜小于3米。如已进入电梯施工阶段,该工程由住建部门监管。

丰泽区住建局质量中心相关工作人员表示,小区楼栋增设电梯的施工环节和施工质量确实由他们中心监管。针对陈先生的反映,他们将前往现场了解情况,核实施工单位是否按标准施工。

泉州北滨江公园笋江园道闸口

## 电动车尾随汽车进出存隐患

本报讯(融媒体记者张小玲 文/图)近日,市民陈先生在泉州北滨江公园笋江园散步时,发现有一些电动车跟随小车从自动识别道闸口进出公园。他认为,这种跟车行为存在隐患,公园管理方是否设置电动车通道,让市民骑车进出更加安全?

陈先生反映的道闸口位于鲤城区笋江路泉州北滨江公园笋江园南门的东侧,小车均由该道闸口出入公园,道闸停车杆两侧与路缘石之间的剩余通道用护栏围着,行人可以通过,电动车无法进出。记者观察到,小车靠近识别系统后,停车杆抬起,车辆通过后,停车杆再自动落下,这期间的时长仅为10秒左右。虽然该道闸口的旁边就放置着“禁止电动/摩托车入内”的指示牌,但仍有不少骑电动车的市民在道闸口等待,一旦有小车要进出公园,骑车人立马挨着小车车身,趁机跟随进出。有的人怕赶不上直接超车,骑到小车前面;有的人则逆向随车出入,差点撞上对向车辆。

对此,记者联系了该公园管理方——

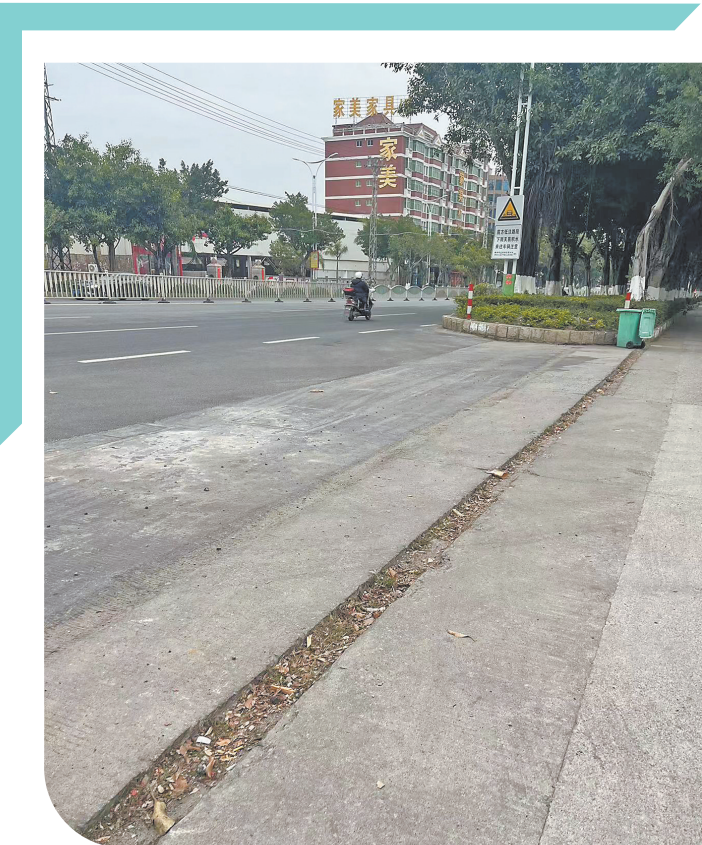


电动车逆行随汽车进入公园

泉州滨江建设管理有限公司。该公司工作人员蔡先生表示,他们也有关注到市民骑电动车跟小车进出笋江园的情况,还曾经有人因跟车造成停车杆损坏。因电动车入园存在不确定的安全因素,园内是不允许电动车进入的,保安对入园的电动车车主会进行劝阻,但效果不佳。为此,他们希望

电动车车主为了自身和他人的安全,不要骑车入园。

而针对市民提出设置电动车通道的问题,蔡先生则表示,随着园内交通管理水平的不断提升,下半年他们将尝试在石笋园、笋江园和白水营园三个园区开设电动车通道,以方便市民和游客。



▲鲤城区东街观东巷公共自行车站点,有几个市民将电单车当成休憩的座椅,有的坐在上面玩手机,有的坐上面聊天。(网友“小张”摄)

▲南安市柳城街道成功街港龙城大厦路段,机动车道和非机动车道交界处有一条沟,经常被树叶等东西覆盖,骑电动车经过时稍不注意就会被绊倒,存在隐患。(王女士 摄)



96339记者热线

96339  
回访

博后路

破损井盖已更换

陈先生来电:丰泽区北峰街道博后路156号附近的水泥路面上,道路中间的方形井盖出现破损,存在交通安全隐患,希望有关部门尽快处理。

泉州市城管监督指挥中心接到96339来电后回复:我们会督促责任单位尽快处理。

96339回访时,陈先生回复:破损的井盖已更换,谢谢。

君和路

路面不再有污水

吴先生来电:惠安县螺城镇北关社区邮电新村小区的化粪池堵塞,导致污水横流至君和路上,散发一股恶臭味道,影响附近居民出行。

惠安县城管局考评中心接到96339来电后回复:我们让管养部门前去查看和处理。

96339回访时,吴先生回复:路面已没有污水。

元祥街

破损花箱撤掉了

网友“日月之约”向@96339 记者热线反映:鲤城区金龙街道元祥街鲤城第三中心小学旁,摆放了许多栅栏式的绿化大花箱,中间有一个花箱已经破损严重,黄土散落在地上。

鲤城区城管局绿化办接到96339来电后回复:经核实,该处绿化花箱为金龙街道管养,那个花箱是被车辆撞坏的。目前,街道办事处工作人员已经过去清理了。

96339回访时,网友“日月之约”回复:破损的花箱已撤掉。

(柯丽娟 张小玲 刘燕婷 整理)

## 你问我答

灵活就业人员医保  
年限满后可否停缴

叶女士问:灵活就业人员在退休前交满25年的医保,可不可以不再交?交的年限越久,医保报销的比例是不是越高?

泉州医保中心服务热线答:在退休前累计缴交满25年,可以不继续缴交,但在停缴到未办退休期间产生的医疗费用无法报销。交的年限长短跟报销比例没有关系。

春节期间的定制旅游专线  
现在是否还在运营

黄女士问:我听朋友说春节期间泉州公交部门开通了一条从泉州市区文化宫出发,途经晋江五店市传统街区,再到晋江梧林传统村落的公交线路,不知道这条线路现在还在运营吗?

泉州交发集团客服热线968856答:我们在春节期间确实有开通从文化宫至晋江五店市传统街区、晋江梧林传统村落方向的公交线路,但这条线路属于临时的定制旅游专线,时间为2月10日到2月17日,目前已经没有运营了。乘客目前如果要从文化宫前往晋江五店市传统街区,可乘坐K608路公交车到晋江汽车站下车;如果要到晋江梧林传统村落,可乘坐K608路公交车到艾派站,再转晋江47路到梧林站。

充电桩电表  
自建房能不能申请

吴先生问:我买了一部新能源汽车,车行建议我要为充电桩另外申请一个电表,我家是自建房,可以申请吗?

国家电网刺桐营业厅答:自建房可以申请充电桩电表。市民可到就近营业厅申请或者直接在網上国网APP上申请。

门诊特殊病种在鲤城办理  
能不能在惠安使用

张先生问:我是惠安人,最近在福医二院鲤城院区住院,之后要在这所医院办理门诊特殊病种。特殊病种办理后,我以后可以在惠安的医院使用吗?还是需要重新办理?

泉州市医保中心服务热线答:张先生如果办理过门诊特殊病种,在省内医院均可持卡结算,不需要再另外办理。

(刘燕婷 许晓婷 张小玲 整理)