

96339 回访

南阳路 井盖已经更换

庄先生来电:惠安县螺城镇南阳路361号金石花园附近路段,道路中间有个圆形井盖破损,影响车辆正常通行,希望有关部门尽快处理。

惠安城市管理局接到96339来电后回复:我们会登记处理。

96339回访时,庄先生回复:井盖已经更换。

纵三线 绿化带修剪了

戴先生来电:南安市梅山镇纵三线格内村路段,中间的隔离绿化带上的草木长得太茂盛,我们开车经过时,有时候看不清路口有没有人。

梅山镇政府接到96339来电后回复:我们会转给相关工作人员处理。

96339回访时,戴先生回复:绿化带修剪了,不会影响行车视线。

(柯丽娟 黄晓彬 整理)

你问我答

乘坐公交车 能否携带宠物

李先生问:我携带了一只宠物鸟要乘坐泉州11路复线公交车,公交司机拒绝让我乘车。我想了解,到底能否携带宠物乘坐公交?

泉州公交集团客服热线968856答:根据《泉州市公共汽车乘车规则》第十七条规定,不得携带牲畜、宠物(持证导盲犬除外)等各种动物乘车。因此,宠物不能带上公交车。

曾经坐过牢 可否申请低保

陈先生问:我是鲤城区的居民,目前没有经济收入,母亲又重病,家庭很困难。可是我曾经坐过11个月的牢,我哥哥目前在服刑中,这种情况可否申请低保?

鲤城区民政局社会救助与福利慈善股答:陈先生如果家庭困难就可以申请低保,这和他是否坐过牢或者家中是否还有其他服刑人员没有关系。他可以到所在辖区居委会找社区民政员申请,由社区逐级递交材料给我们。到时候我们会进行入户调查,符合低保条件的就可以被纳入低保户,享受相应的低保待遇。陈先生也可以拨打我们的电话22355759详细咨询。

(刘燕婷 张小玲 整理)

家长关注上学问题 部门逐一详细解答

今日聚焦

教育始终是家长最为关注的话题之一,连日来,本报持续推出关于孩子读书的相关问答,引起家长广泛关注。近日,又有不少家长致电本社24小时热线96339咨询孩子上学的问题。针对家长的问题,96339记者一致电教育部门进行解答。如果您对对孩子入园、入学、转学等政策存在疑问,仍可继续拨打96339咨询和反映。

□融媒体记者 柯丽娟 刘燕婷 张小玲

已报名民办园 可否补录到公办园

庄女士来电咨询:我们是惠安县螺城镇溪南村的村民,我孩子今年要读幼儿园,已到村里的民办幼儿园报名。但最近有人跟我说惠安县第三实验幼儿园可以补录我们村里的孩子,那我还可以带孩子去惠安县第三实验幼儿园报名吗?

惠安县教育局回复:惠安县第三实验幼儿园小班招生补录公告指出,有需要的市民可以在7月13日—15日进行报名。如今已经过了补录期限,目前学校正在整理报名名单。如果庄女士确实有需要,可以致电学校咨询补录后是否还有空余的学位。

想转学到鲤城 是否需要缴交社保

龚先生来电咨询:我们是来泉州务工人员,已在鲤城区金山社区办理了居住证和营业执照,但因为社保是在晋江交的,所以前年孩子“幼小升”时没办法就读鲤城区的公办小学。我们现在仍居住在鲤城,如果想让孩子转学到鲤城就读,是否必须在鲤城缴交社保?

鲤城区教育局回复:根据相关规定,适龄随迁子女申请入读公办小学需提供父母(监护人)其中一方的居住证、劳动合同或营业执照以及连续在我区参加社会保险满6个月及以上的缴纳证明材料。因此孩子要转学到鲤城就读,就必须需要提供在鲤城缴交社保满6个月的证明材料。

没有缴交社保 可否在晋江读初中

吴女士来电咨询:我们一家人是厦门户口,孩子在晋江市安海镇养正中心小学读小学,今年“小升初”。我们的劳动合同和居住证都满半年以上,但没有缴交社保,孩子该到哪里读初中?

未缴交社保,其子女读初中需由教育部门统筹安排,安海镇今年的生源较多可能没有学位,会统筹到其他镇就读。吴女士如果已经把相关材料交到孩子现就读学校,学校会提交到安海镇教育中心,我们下个月将进行统筹安排录取。

房子尚未交付 可不可以申请转学

吴女士来电咨询:我们在南安市溪美街道建发璞云小区买了房子,房子还未交付。我小孩今年秋季可以转到南安这边读小学吗?

南安市教育局回复:因转学到南安中心市区的小学要求要有房产和户籍,未交房无法落户,故无法申请转学。建议等交房落户后再进行申请。

学校仍在施工 今秋能否正常投用

王先生来电咨询:我孩子今年中考,已经录取到培元中学北峰校区高中部。我看到学校有些地方还在施工。那么秋季开学后,教室和宿舍能否正常使用,室内环境是否安全?

丰泽区教育局回复:该校区的设计方是泉州市住宅建设有限公司,目前我们已在积极推进项目进度,届时也会让建设方室内环境质量进行检测评估,提供甲醛检测报告等材料,今年秋季正常可投入使用。

部门 回复

盼对垃圾桶进行喷药消杀 惠安县环卫中心: 协商能否添加药剂

陈先生来电反映:最近我走在惠安县城的街道上,看到虽然环卫工人都会及时清理街上的垃圾,但是清理后还是会有苍蝇。建议夏季时,相关部门每隔几天对垃圾桶进行喷药消杀。

惠安县环卫中心回复:街面环卫工作目前是由第三方负责,平日里工作人员在清运垃圾时都会冲洗垃圾桶。接下来,我们会让第三方加强对垃圾桶的清洗力度,同时协商在冲洗过程中能否添加药剂。

未入住物业费不打折 万科物业: 公司暂无相关规定

岳先生来电反映:我是丰泽区北峰街道万科麓城小区的业主,我们买房的时候知道基础物业费为1.9元/平方米/月,在交房前才发现还要交增值服务费1.28元/平方米/月,物业费太高了。此外,现在有些小区的物业费都下降了,我们交房后没有居住,也不能打折。

万科物业服务公司回复:在买房时工作人员对物业费已有相关介绍,业主买房时签订的物业合同里也有关于物业服务内容的明确介绍,以及基础物业费和增值服务费的收费标准,业主应该知悉。关于业主提出的未入住物业费打折问题,《福建省物业管理条例》中没有相关要求,我们公司目前暂无打折或者下调物业费的规定。

停车收费存争议 世邦泰和物业: 收费流程合法合规

郑先生来电反映:我是南安市霞美镇中骏四季康城一期的业主,我们小区外围的停车位是属于业主共有的,此前一直免费停放,如今突然要推行收费管理,这让我们难以接受,不少业主对此表示反对。

厦门世邦泰和物业南安分公司回复:小区内外围停车场的收费管理方案,此前已在小区内完成公示与业主投票表决,相关收费事项已向城管部门备案,停车场也已设置收费公示牌,整个流程完全合法合规。

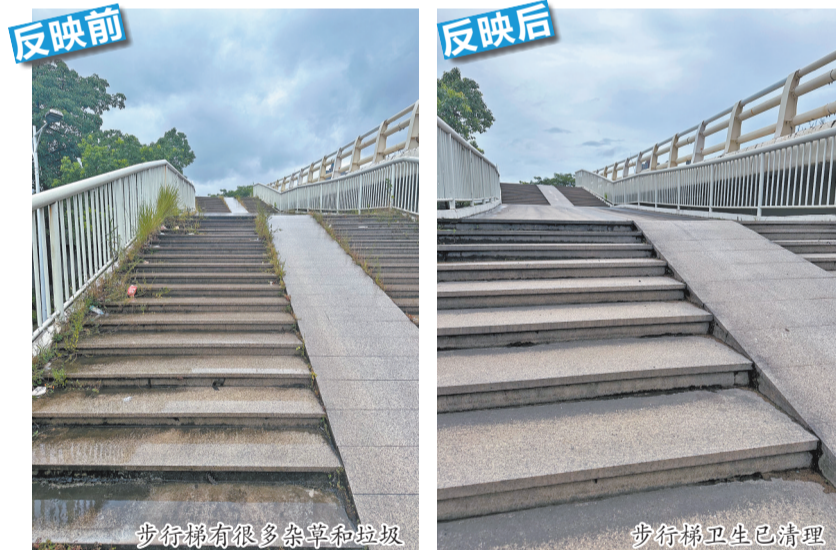
自来水管破裂 泉州水务集团: 属于用户维修范围

黄先生来电反映:南安市丰州镇武荣街179号旁的自来水管破裂,已持续半个多月。

泉州水务集团客服热线回复:我们安排人员到现场勘察后,已确认该处为表后水管,需用户自行联系维修。

(柯丽娟 张小玲 刘燕婷 张圆圆 整理)

田安大桥步行梯 杂草和垃圾都清理了



一追到底

田安大桥靠近江滨南路一侧的步行梯,出现杂草丛生、垃圾散落的情况,既影响城市环境美观,也给市民通行带来些许不便。上周三,本报对此事进行报道,并将情况反映至晋江市城市管理局环卫中心。该中心工作人员告诉记者,该区域属于池店镇的保洁范围。因近期雨水量充足,杂草生长较快,接到记者反映后,管养方已安排工作人员前去清理。昨日,记者现场回访时看到,步行梯上的杂草和垃圾已被清理干净。

(融媒体记者刘燕婷 文/图)

绿水青山就是金山银山 植树造林创造美好明天

社会主义核心价值观
富强 民主 文明 和谐 自由 平等 公正 法治 爱国 敬业 诚信 友善



绘画:洪志雄

泉州晚报社 宣
泉州晚报·东南早报 / 泉州晚报·海外版 / 泉州商报 / 泉州网 / 泉州通