

你问我答

肿瘤患者注射药剂
可到哪个医院

胡先生问:我住在晋江市梅岭街道,是一名残疾人。因患有肿瘤疾病,每21天需打点滴注射一款免疫治疗针,药剂是从福州和上海寄过来的。因为我行动不便,附近哪个医院可以注射?

晋江市卫健委医政科答:因该患者病情特殊,不是所有医院都可以注射这一类药剂,怕患者会产生过敏等症状。我们会联系该患者了解情况,提供帮助。

需要开具无房证明
要到哪里办理

苏先生问:我应聘到鲤城区的一家公司上班。因为工作的需要,需要开具一份无房证明,我该去哪里办理?

泉州市自然资源和规划档案馆答:若是因为工作需要开具证明,市民可直接到泉州市政务服务中心、鲤城区政务服务中心或丰泽区政务服务中心的自助机上打印,成年人提供身份证、未成年人提供户口簿,按照自助机的提示进行操作,只能查询在鲤城、丰泽、开发区三个区域的个人名下房源情况。若是要为了交税办税、公积金贷款而开具证明,就需要到窗口办理。

车在家却提醒违停
应该如何处理

吴女士问:我住丰泽区东海街道,近日收到短信,说我的车在洛江区万荣街未按规定停放已被记录,未及时驶离将依法予以处罚。但是该时间段我的车停在小区车库里,并未到过违停地点。这会产生违法记录吗?我该如何处理?

洛江交警大队答:有些拍摄违停的监控探头受光线影响,对于临近或相似的车牌号可能识别错误,因此系统会把提醒短信发给误识别车牌的车主。是否产生违法记录以“交管12123”APP查询结果为准,若因误判导致有违法记录,车主可直接向我们申诉。

在农村河边种蔬菜
为何要求铲除

陈先生问:我是晋江市陈埭镇宫口村的村民,我在河边种了些蔬菜,可村委会不让我种,让我要铲除,这是为什么?

宫口村村委会答:根据河道管理条例,河道管理范围内禁止种植农作物,该村民种植蔬菜的位置属于河道管理范围内。

提示ETC卡已过期
需要如何处理

林先生问:我前段时间开车走高速ETC通道时,杆没有抬起来,才发现原来是我的ETC卡已过期。那么,我该如何处理?

福建高速服务热线12122接线人员答:可携带本人有效身份证件及ETC卡签设备,前往省内任意ETC服务网点办理续期。

(张小玲 柯丽娟 刘燕婷 许晓婷 整理)



旧桥早已停用
新桥石墩封路



市民询问南安市康美镇新建的霞苏大桥何时通车,南安市交通运输局表示九月只是完成主体结构,将督促尽快收尾完工。

本报讯(融媒体记者柯丽娟 文/图)近日,南安市康美镇的村民吴先生致电本社24小时热线96339反映,村民原来通行的主要道路康美大桥已被认定为危桥,作为替代桥梁的霞苏大桥建设多年,一直未能投入使用,好不容易在9月宣布通车,却在通车后不久,用大型石墩封堵住桥两端路口。如今康美大桥无法通行,霞苏大桥又迟迟不能通车,周边住户通行深受影响。

记者在霞苏大桥县道335路口看到,大桥双向六车道沥青路面已完成铺设,但道路中间隔离带、路口绿化设施还没有完善,红绿灯等交通设备也未启动,路口被石墩完成阻断。

记者了解到,霞苏大桥隶属于县道335(诗康线)康美复线一期工程项目。该项目建设主管单位——南安市交通运输局规划建设科相关工作人员陈先生告诉记者,该项目之前确实因为用地报批问题耽误了施工进度,而9月份只是完成项目的主体结构,还未达到正式通车条件。目前项目已处于收尾阶段,正在进行交通、绿化等配套设施建设,他们将督促建设业主单位尽快完成收尾工作,力争早日实现全面通车,保障群众出行需求。



霞苏大桥用石墩围起

丰泽区淮宏楼

架空层频积水
住户涉水出入



架空层频积水

本报讯(融媒体记者张小玲 实习生刘嘉 文/图)近日,家住丰泽区淮宏楼的业主张女士致电96339反映,自从小区附近开了一家餐馆,污水经常从通道窨井和架空层排水沟外溢,从本月初开始,小区架空层几乎每天积水,影响住户出入和生活。

记者刚靠近淮宏楼2梯架空层,就闻到空气中弥漫着恶臭味道。架空层地面中间有一条排水沟,水沟附近有乌黑的污水或者水迹。2梯的楼梯口在架空层里,住户需涉水出入楼栋。

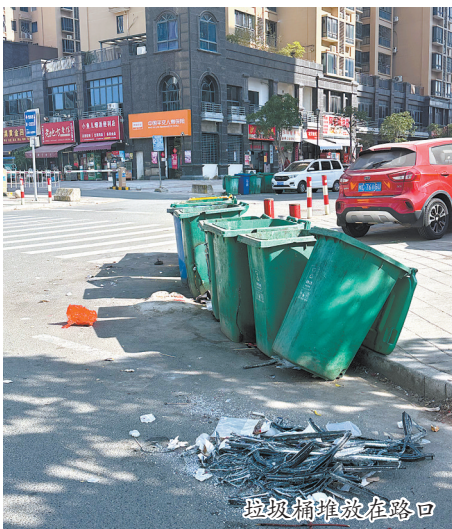
记者致电泉州淮社区居委会。淮社区居委会工作人员卓女士告诉记者,他们之前就接到过住户反映该情况,经现场排查,是楼栋排的生活污水导致管道堵塞,他们曾多次请人疏通,但治标不治本。该小区由居民自治,需由业主集体出资,请更为专业的疏通团队,才能彻底解决管道堵塞问题。

该小区管道堵塞是否与附近这家餐馆排污有关?对此,丰泽区城管局相关工作人员表示,他们将让辖区中队到现场核实情况。

泉州丰泽南安交界路段
垃圾桶扎堆放路口
影响道路卫生环境

本报讯(融媒体记者刘燕婷 文/图)近日,泉州市丰泽区乐居兰苑小区的业主吴先生致电96339反映,他们小区与南安市丰州镇天元未来城小区之间的支纬一路,有多个垃圾桶扎堆摆放在路口两侧,成了垃圾投放点,影响道路卫生环境。两个小区的居民进出都需经过该路口,希望部门重新规划垃圾桶的设置。

随后,记者将该情况分别反馈至丰泽区北峰街道办事处和南安市丰州镇政府。两个部门的相关工作人员均表示,将核实该路段的辖区归属,再根据核实结果进一步处理。



垃圾桶扎堆放在路口

部门
回复

■小区垃圾桶放路边
石鼓镇政府:
督促小区加强清理

吴先生来电反映:永春县石鼓镇金福路福信财富小区门口设置了一排垃圾桶,据说这是小区的垃圾桶,这些垃圾桶放在路边太不合理了,有时候路过能闻到臭味,建议移到其他地方。

石鼓镇政府回复:我们已向该小区了解相关情况,早期这些垃圾桶是放在小区里的,但很多业主有意见。五年前,小区物业和业委会经过多次讨论,才将垃圾桶调整位置,放在小区门口,方便业主投放垃圾,每天安排保洁人员定时清理。目前暂未找到更合适的地方放垃圾桶,我们会督促他们加强清理,保证环境整洁。

■公交车到站却不停
泉州公交集团:
该站不是批复站点

陈女士来电反映:14日晚上7点35分左右,我在台商投资区大西张村口公交站等车要往泉州市区方向,看见旅游4路公交开走后,我连忙招手示意,但是司机没有停车,而是慢悠悠地直接开走了。

泉州公交集团968856客服人员回复:经查,大西张村口站点不是旅游4路的批复站点,所以司机无法停靠。距离大西张村口最近的公交站点是杏田站,建议陈女士以后可前往杏田站乘车。(张小玲 张景佳 整理)

宗元中国·海丝泉州

QUANZHOU

奋斗之城

爱拼会赢敢为先

泉州晚报社 宣

泉州晚报 / 东南早报 / 泉州晚报·海外版 / 泉州商报 / 泉州网 / 泉州通